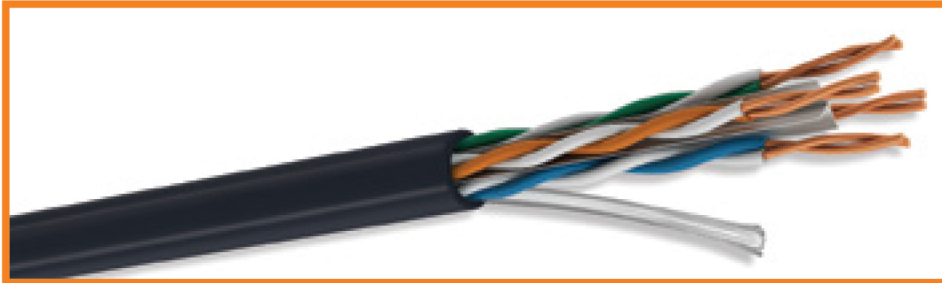


## CABLE PAR TRENZADO SIN BLINDAR (UTP) CATEGORÍA 6 USO INTERIOR-EXTERIOR



### Descripción:

- Conductor de cobre sólido 23 AWG.
- Aislamiento de polietileno.
- Conductores pareados y cableados con cruceta (Cross Web).
- Cubierta exterior de PVC resistente a la intemperie.

### Aplicación:

- Instalación de sistemas de cableado estructurado en intemperie.
- Soporta las siguientes redes:
  - 10 BASE T (IEEE 802.3).
  - 100 BASE TX (Fast Ethernet).

- 1000 BASE T (Gigabit Ethernet).
- 1000 BASE TX (IEEE 802.3ab)

### Especificaciones:

- ANSI/TIA-568-C.2

- ISO/IEC 11801:2002/2008
- NMX-I-248-NYCE-2008

### Certificación:

- Sistema de Calidad ISO 9001:2008
- Producto listado bajo UL & ETL

### Características mecánicas

Código de producto	Número de pares	Color de cubierta	Diámetro sobre aislamiento (mm)	Espesor de cubierta (mm)	Diámetro externo (mm)	Peso neto del cable (kg/km)	Longitud nominal de empaque (m)
66446613	4	Negra	1.04	0.23	6.8	49	305

\* Valores nominales, sujetos a tolerancia de manufactura.

### Características eléctricas

Impedancia característica de 1 a 250 mhz ( $\Omega$ )	Capacitancia mutua máxima (pF/m)	Resistencia del conductor en c.d. máxima ( $\Omega$ /km)	Retraso diferencial máximo		Velocidad nominal de propagación (%)
			Canal	Enlace permanente	
100 $\pm$ 15	45.9	70	50 ns	44 ns	65

### Características de transmisión en 100m @ 20°C

Frecuencia (MHz)	Atenuación Máx. (dB)	RL Mín. (dB)	NEXT Mín. (dB)	ELFEXT Mín. (dB)	PSNEXT Mín. (dB)	PSELFEXT Mín. (dB)
1	2.0	20.0	74.3	67.8	72.3	64.8
4	3.8	23.0	65.3	55.8	63.3	52.8
8	5.3	24.5	60.8	49.7	58.8	46.7
10	6.0	25.0	59.3	47.8	57.3	44.8
16	7.6	25.0	56.2	43.7	54.2	40.7
20	8.5	25.0	54.8	41.8	52.8	38.8
25	9.5	24.3	53.3	39.8	51.3	36.8
31.25	10.7	23.6	51.9	37.9	49.9	34.9
62.5	15.4	21.5	47.4	31.9	45.4	28.9
100	19.8	20.1	44.3	27.8	42.3	24.8
200	29.0	18.0	39.8	21.8	37.8	18.8
250	32.8	17.3	38.3	19.8	36.3	16.8
350*	40.5*	16.3*	36.1*	16.9*	34.0*	13.9*
400*	43.1*	15.9*	35.3*	15.8*	32.0*	12.8*

\* Valores típicos, no hay valores de norma para esta frecuencia.