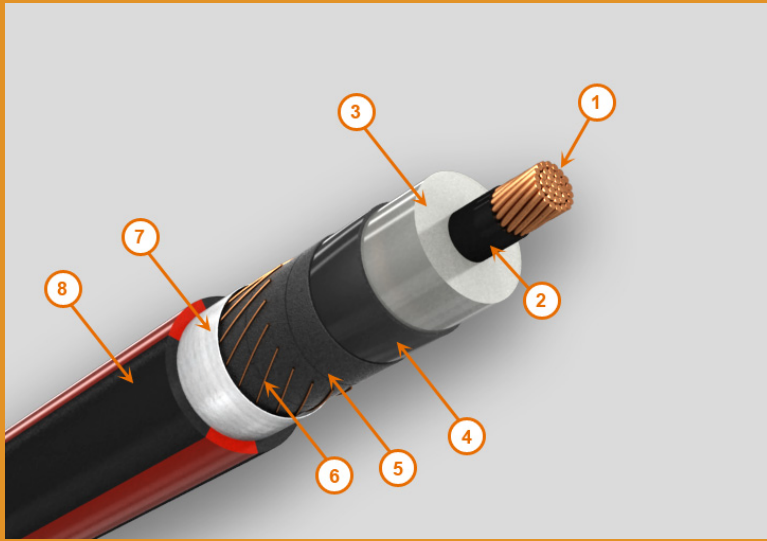


CABLE VULCANEL^{M.R.} PARA AMBIENTES HUMEDOS Y MOJADOS CON AISLAMIENTO DE XLP-RA 133% NIVEL DE AISLAMIENTO, DE 5kV A 35kV CONDUCTOR DE COBRE SELLADO Y CUBIERTA DE PE



Descripción:

- 1.- Conductor de cobre suave redondo compacto, sellado contra la penetración longitudinal de agua.
- 2.- Pantalla semiconductora extruída sobre el conductor.*
- 3.- Aislamiento de XLP-RA (Polietileno de cadena cruzada - Retardante a las Arborescencias) 133 % N.A.*
- 4.- Pantalla semiconductora extruída sobre aislamiento.*
- 5.- Cinta hinchable semiconductora para bloquear el paso longitudinal de agua a través de la pantalla metálica.
- 6.- Pantalla electrostática a base de alambres de cobre suave.
- 7.- Cinta hinchable aislante para bloquear el paso longitudinal de agua a través de la pantalla metálica.
- 8.- Cubierta exterior de PE (Polietileno) en color negro con 3 franjas rojas.

*Nota: Aislamiento y pantallas semiconductoras fabricados por el proceso de triple extrusión real con curado en seco, el cual mejora notablemente las características eléctricas e incrementa la vida del cable

Propósito

- Acometida
- Circuitos de distribución

Propiedades:

- Alta rigidez dieléctrica
- Alta rigidez dieléctrica al impulso
- Bajas pérdidas dieléctricas
- Buena resistencia a agentes químicos
- Buena resistencia a grasas
- Buena resistencia a la abrasión
- Buena resistencia al aceite
- Buena resistencia al calor
- Buena resistencia al ozono
- Excelente resistencia a la humedad
- Excelente resistencia a la penetración longitudinal de agua en el conductor
- Excelente resistencia a la penetración longitudinal de agua en la pantalla metálica
- Fácil retiro de la pantalla semiconductora
- Resistente a las descargas parciales
- Retardante de las arborescencias
- Triple extrusión real y curado en seco

Características Especiales:

Normas:

- CFE E1000-16

Tensión:

- 5 kV
- 15 kV
- 25 kV
- 35 kV

Temperatura:

- Normal 90°C
- Sobrecarga 130°C
- Cortocircuito 250°C

Tipo de Instalación:

- Ductos subterráneos

Material de Aislamiento:

- Polietileno de cadena cruzada - Retardante a las Arborescencias (XLP-RA)

Cubierta Externa del Cable:

- Polietileno (PE)

Certificado de calidad:

- Sistema de calidad ISO 9001:2015 certificado por Bureau Veritas

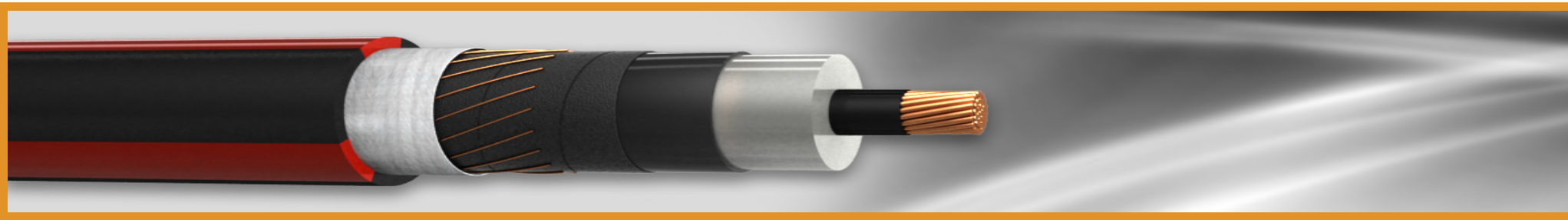
Certificado de producto:

- Constancia de Aceptación de Prototipos. LAPEM-CFE
- Constancia de Calificación de Proveedor. LAPEM-CFE

Otros datos para pedido:

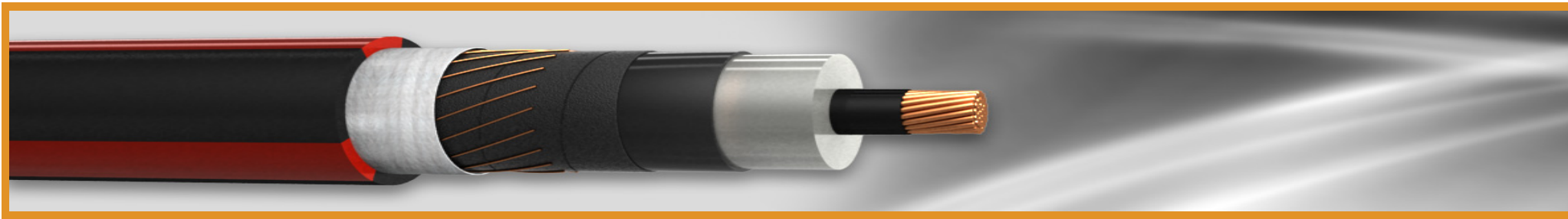
- Cable Vulcanel^{M.R.} para ambientes húmedos y mojados con aislamiento de XLP-RA 133% N.A., tensión entre fases, con conductor de cobre redondo compacto, calibre o área del conductor, pantalla de alambres de cobre, cubierta de PE, número de producto y longitud de tramos.

**CABLE VULCANEL^{M.R.} PARA AMBIENTES HUMEDOS Y MOJADOS CON AISLAMIENTO DE XLP-RA 133%
NIVEL DE AISLAMIENTO, DE 5kV A 35kV CONDUCTOR DE COBRE SELLADO Y CUBIERTA DE PE**



Número de producto	Tensión de Operación (V)	Calibre (AWG-kcmil)	Área de la sección transversal (mm ²)	Número de alambres del conductor	Diámetro del conductor (mm)	Espesor nominal del aislamiento (mm)	Diámetro nominal sobre aislamiento (mm)	Número de alambres de la pantalla metálica	Calibre de los alambres de la pantalla metálica (AWG)	Área de la sección transversal de la pantalla metálica (mm ²)	Diámetro exterior nominal (mm)	Peso nominal del cable (kg/km)	Empaque	Tramo
160Z05010A	5 000	6	13.30	7	4.29	2.30	11.28	7	22	2.27	19.92	384	CARRETE	*
160Z05011A	5 000	4	21.20	7	5.40	2.30	12.39	7	22	2.27	21.03	480	CARRETE	*
160Z0500AA	5 000	2	33.60	7	6.80	2.30	13.79	10	22	3.25	23.47	671	CARRETE	*
160Z0500BA	5 000	1/0	53.50	19	8.50	2.30	15.48	10	22	3.25	25.17	890	CARRETE	*
160Z0500CA	5 000	3/0	85.00	19	10.71	2.30	17.70	10	22	3.25	27.38	1 230	CARRETE	*
160Z0500DA	5 000	250	127.00	37	13.18	2.30	20.42	14	22	4.55	30.10	1 694	CARRETE	*
160Z0500EA	5 000	300	152.00	37	14.43	2.30	21.67	14	22	4.55	31.35	1 956	CARRETE	*
160Z0500FA	5 000	350	177.00	37	15.59	2.30	22.83	14	22	4.55	32.51	2 215	CARRETE	*
160Z0500GA	5 000	500	253.00	37	18.62	2.30	25.87	14	22	4.55	36.16	3 022	CARRETE	*
160Z0500HA	5 000	750	380.00	61	22.87	2.30	30.36	18	22	5.84	40.66	4 321	CARRETE	*
160Z0500IA	5 000	1000	507.00	61	26.68	2.30	34.18	18	22	5.84	46.13	5 701	CARRETE	*
160Z05001A	15 000	2	33.60	7	6.80	5.60	19.26	12	22	3.90	28.94	878	CARRETE	*
3208622	15 000	1/0	53.50	19	8.50	5.60	20.96	12	22	3.90	30.64	1 111	CARRETE	*
160Z05003A	15 000	3/0	85.00	19	10.71	5.60	23.17	12	22	3.90	32.85	1 469	CARRETE	*
160Z05004A	15 000	250	127.00	37	13.18	5.60	25.89	16	22	5.20	36.18	1 993	CARRETE	*
160Z05005A	15 000	300	152.00	37	14.43	5.60	27.15	16	22	5.20	37.44	2 266	CARRETE	*
160Z05006A	15 000	350	177.00	37	15.59	5.60	28.30	16	22	5.20	38.59	2 537	CARRETE	*
160Z05007A	15 000	500	253.00	37	18.62	5.60	31.34	16	22	5.20	41.63	3 335	CARRETE	*
3002413	15 000	750	380.00	61	22.87	5.60	35.84	20	22	6.49	47.78	4 791	CARRETE	*
160Z05009A	15 000	1000	507.00	61	26.68	5.60	39.65	20	22	6.49	52.56	6 184	CARRETE	*
160Z0500JA	25 000	1/0	53.50	19	8.50	8.10	26.02	14	22	4.55	36.31	1 394	CARRETE	*
160Z0500KA	25 000	3/0	85.00	19	10.71	8.10	28.23	14	22	4.55	38.52	1 771	CARRETE	*
160Z0500LA	25 000	250	127.00	37	13.18	8.10	30.95	18	22	5.84	41.24	2 282	CARRETE	*

**CABLE VULCANEL^{M.R.} PARA AMBIENTES HUMEDOS Y MOJADOS CON AISLAMIENTO DE XLP-RA 133%
NIVEL DE AISLAMIENTO, DE 5kV A 35kV CONDUCTOR DE COBRE SELLADO Y CUBIERTA DE PE**



Número de producto	Tensión de Operación (V)	Calibre (AWG-kcmil)	Área de la sección transversal (mm ²)	Número de alambres del conductor	Diámetro del conductor (mm)	Espesor nominal del aislamiento (mm)	Diámetro nominal sobre aislamiento (mm)	Número de alambres de la pantalla metálica	Calibre de los alambres de la pantalla metálica (AWG)	Área de la sección transversal de la pantalla metálica (mm ²)	Diámetro exterior nominal (mm)	Peso nominal del cable (kg/km)	Empaque	Tramo
160Z0500MA	25 000	300	152.00	37	14.43	8.10	32.21	18	22	5.84	44.16	2 675	CARRETE	*
160Z0500NA	25 000	350	177.00	37	15.59	8.10	33.36	18	22	5.84	45.31	2 957	CARRETE	*
160Z0500QA	25 000	500	253.00	37	18.62	8.10	36.40	18	22	5.84	48.35	3 786	CARRETE	*
160Z0500PA	25 000	750	380.00	61	22.87	8.10	40.90	22	22	7.14	53.81	5 258	CARRETE	*
160Z0500QA	25 000	1000	507.00	61	26.68	8.10	44.72	22	22	7.14	57.63	6 600	CARRETE	*
160Z0500RA	35 000	1/0	53.50	19	8.50	10.70	31.28	16	22	5.20	41.57	1 696	CARRETE	*
160Z0500SA	35 000	3/0	85.00	19	10.71	10.70	33.49	16	22	5.20	45.43	2 204	CARRETE	*
160Z0500TA	35 000	250	127.00	37	13.18	10.70	36.21	20	22	6.49	48.16	2 743	CARRETE	*
160Z0500UA	35 000	300	152.00	37	14.43	10.70	37.47	20	22	6.49	49.41	3 039	CARRETE	*
160Z0500VA	35 000	350	177.00	37	15.59	10.70	38.62	20	22	6.49	51.53	3 416	CARRETE	*
160Z0500WA	35 000	500	253.00	37	18.62	10.70	41.66	20	22	6.49	54.57	4 274	CARRETE	*
160Z0500XA	35 000	750	380.00	61	22.87	10.70	46.16	24	22	7.79	59.07	5 701	CARRETE	*
160Z0500YA	35 000	1000	507.00	61	26.68	10.70	49.97	24	22	7.79	62.89	7 073	CARRETE	*

Notas:

Estos datos son aproximados y están sujetos a tolerancias de manufactura.

Para construcciones diferentes a las indicadas, favor de consultar a nuestro departamento de asesoría técnica.

* El producto no es de stock. Se puede entregar en diferentes tramos o según norma de fabricación.