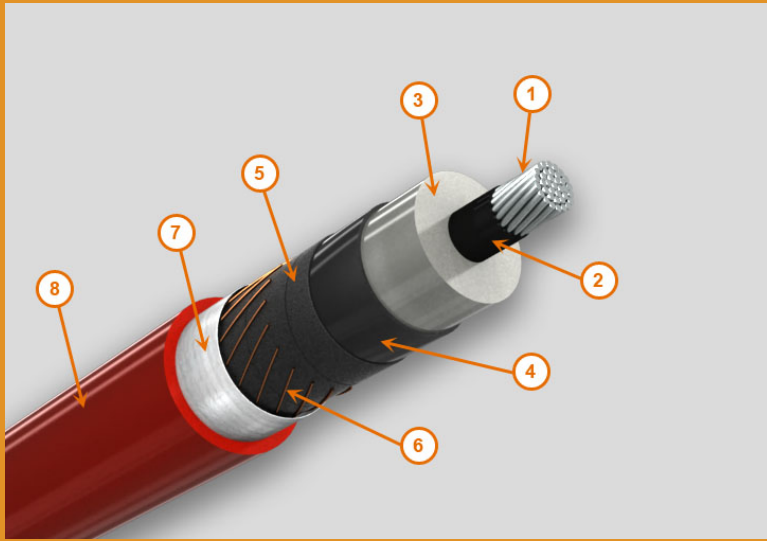


CABLE VULCANEL 2000^{M.R.} PARA AMBIENTES HUMEDOS Y MOJADOS CON AISLAMIENTO DE XLP 100% NIVEL DE AISLAMIENTO DE 5kV A 35kV CONDUCTOR DE ALUMINIO SELLADO Y CUBIERTA DE PVC



Descripción:

- 1.- Conductor de aluminio redondo compacto, sellado contra la penetración longitudinal de agua.
- 2.- Pantalla semiconductora extruida sobre el conductor.*
- 3.- Aislamiento de XLP (Polietileno de cadena cruzada) 100 % N.A.*
- 4.- Pantalla semiconductora extruida sobre aislamiento.*
- 5.- Cinta hinchable semiconductora para bloquear el paso longitudinal de agua a través de la pantalla metálica.
- 6.- Pantalla electrostática a base de alambres de cobre suave.
- 7.- Cinta hinchable aislante para bloquear el paso longitudinal de agua a través de la pantalla metálica.
- 8.- Cubierta exterior de PVC (Policloruro de vinilo) en color rojo.

*Nota: Aislamiento y pantallas semiconductoras fabricados por el proceso de triple extrusión real con curado en seco, el cual mejora notablemente las características eléctricas e incrementa la vida del cable.

Propósito

- Acometida
- Circuitos de distribución

Propiedades:

- Alta rigidez dieléctrica
- Alta rigidez dieléctrica al impulso
- Bajas pérdidas dieléctricas
- Buena resistencia a agentes químicos
- Buena resistencia a grasas
- Buena resistencia a la abrasión
- Buena resistencia a la intemperie
- Buena resistencia al aceite
- Buena resistencia al calor
- Buena resistencia al ozono
- Excelente resistencia a la humedad
- Excelente resistencia a la penetración longitudinal de agua en el conductor
- Excelente resistencia a la penetración longitudinal de agua en la pantalla metálica
- Fácil retiro de la pantalla semiconductora
- Resistente a las descargas parciales
- Triple extrusión real y curado en seco

Características Especiales:

Normas:

- CFE E1000-16

Tensión:

- 5 kV
- 15 kV
- 25 kV
- 35 kV

Temperatura:

- Normal 90°C
- Sobrecarga 130°C
- Cortocircuito 250°C

Tipo de Instalación:

- Ductos subterráneos

Material de Aislamiento:

- Polietileno de cadena cruzada (XLP)

Cubierta Externa del Cable:

- Policloruro de Vinilo (PVC)

Certificado de calidad:

- Sistema de calidad ISO 9001:2015 certificado por Bureau Veritas

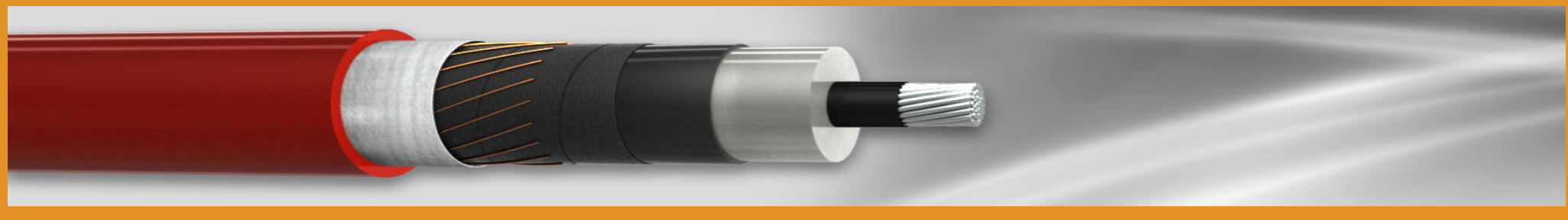
Certificado de producto:

- Constancia de Aceptación de Prototipos. LAPEM-CFE
- Constancia de Calificación de Proveedor. LAPEM-CFE

Otros datos para pedido:

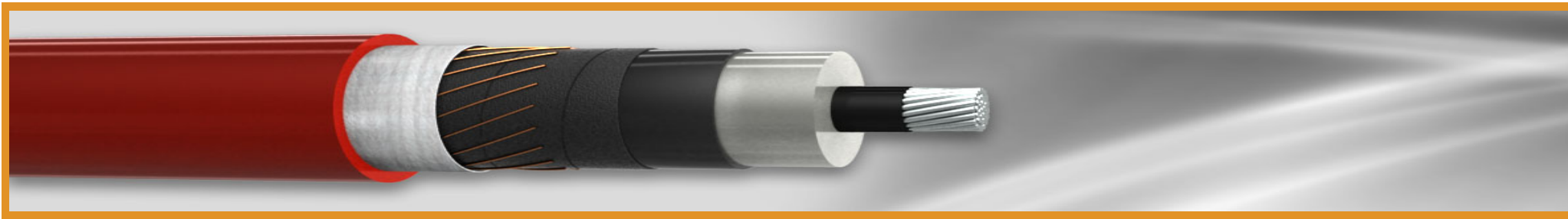
- Cable Vulcanel 2000^{M.R.} para ambientes húmedos y mojados con aislamiento de XLP 100% N.A., tensión entre fases, con conductor de aluminio redondo compacto, calibre o área del conductor, pantalla de alambres de cobre, cubierta de PVC, número de producto y longitud de tramos.

**CABLE VULCANEL 2000^{M.R.} PARA AMBIENTES HUMEDOS Y MOJADOS CON AISLAMIENTO DE XLP 100%
NIVEL DE AISLAMIENTO DE 5KV A 35KV CONDUCTOR DE ALUMINIO SELLADO Y CUBIERTA DE PVC**



Número de producto	Tensión de Operación (V)	Calibre (AWG-kcmil)	Área de la sección transversal (mm ²)	Número de alambres del conductor	Diámetro del conductor (mm)	Espesor nominal del aislamiento (mm)	Diámetro nominal sobre aislamiento (mm)	Número de alambres de la pantalla metálica	Calibre de los alambres de la pantalla metálica (AWG)	Área de la sección transversal de la pantalla metálica (mm ²)	Diámetro exterior nominal (mm)	Peso nominal del cable (kg/km)	Empaque	Tramo
31010400NA	5 000	4	21.15	7	5.36	2.30	11.13	7	22	2.27	19.06	346	CARRETE	*
31010400CA	5 000	2	33.62	7	6.74	2.30	12.51	10	22	3.25	20.45	419	CARRETE	*
31010400DA	5 000	1/0	53.50	19	8.44	2.30	14.22	10	22	3.25	23.19	568	CARRETE	*
31010400EA	5 000	3/0	85.00	19	10.59	2.30	16.36	10	22	3.25	25.34	705	CARRETE	*
31010400FA	5 000	250	127.00	37	13.07	2.30	19.09	14	22	4.55	28.07	913	CARRETE	*
31010400GA	5 000	300	152.00	37	14.35	2.30	20.38	14	22	4.55	29.35	1 013	CARRETE	*
31010400HA	5 000	350	177.00	37	15.44	2.30	21.47	14	22	4.55	30.44	1 112	CARRETE	*
31010400IA	5 000	500	253.00	37	18.51	2.30	24.54	14	22	4.55	33.51	1 392	CARRETE	*
31010400JA	5 000	750	380.00	61	22.87	2.30	29.15	18	22	5.84	38.73	1 921	CARRETE	*
31010400KA	5 000	1000	507.00	61	26.63	2.30	32.91	18	22	5.84	44.15	2 557	CARRETE	*
3000879	15 000	2	33.62	7	6.74	4.45	16.87	12	22	3.90	25.85	638	CARRETE	*
3210982	15 000	1/0	53.50	19	8.44	4.45	18.58	12	22	3.90	27.55	744	CARRETE	*
3000883	15 000	3/0	85.00	19	10.59	4.45	20.73	12	22	3.90	29.70	896	CARRETE	*
310104004A	15 000	250	127.00	37	13.07	4.45	23.45	16	22	5.20	32.43	1 120	CARRETE	*
310104005A	15 000	300	152.00	37	14.35	4.45	24.74	16	22	5.20	33.72	1 229	CARRETE	*
3208650	15 000	350	177.00	37	15.44	4.45	25.83	16	22	5.20	35.41	1 372	CARRETE	*
3000886	15 000	500	253.00	37	18.51	4.45	28.90	16	22	5.20	38.48	1 676	CARRETE	*
3209569	15 000	750	380.00	61	22.87	4.45	33.51	20	22	6.49	44.75	2 377	CARRETE	*
3002739	15 000	1000	507.00	61	26.63	4.45	37.27	20	22	6.49	48.51	2 875	CARRETE	*
3000882	25 000	1/0	53.50	19	8.44	6.60	22.93	14	22	4.55	31.91	948	CARRETE	*
3208661	25 000	3/0	85.00	19	10.59	6.60	25.08	14	22	4.55	34.06	1 113	CARRETE	*
31010400QA	25 000	250	127.00	37	13.07	6.60	27.81	18	22	5.84	37.39	1 395	CARRETE	*
31010400RA	25 000	300	152.00	37	14.35	6.60	29.10	18	22	5.84	38.68	1 514	CARRETE	*

**CABLE VULCANEL 2000^{M.R.} PARA AMBIENTES HUMEDOS Y MOJADOS CON AISLAMIENTO DE XLP 100%
NIVEL DE AISLAMIENTO DE 5KV A 35KV CONDUCTOR DE ALUMINIO SELLADO Y CUBIERTA DE PVC**



Número de producto	Tensión de Operación (V)	Calibre (AWG-kcmil)	Área de la sección transversal (mm ²)	Número de alambres del conductor	Diámetro del conductor (mm)	Espesor nominal del aislamiento (mm)	Diámetro nominal sobre aislamiento (mm)	Número de alambres de la pantalla metálica	Calibre de los alambres de la pantalla metálica (AWG)	Área de la sección transversal de la pantalla metálica (mm ²)	Diámetro exterior nominal (mm)	Peso nominal del cable (kg/km)	Empaque	Tramo
31010400SA	25 000	350	177.00	37	15.44	6.60	30.19	18	22	5.84	39.77	1 627	CARRETE	*
31010400TA	25 000	500	253.00	37	18.51	6.60	33.26	18	22	5.84	44.49	2 126	CARRETE	*
3000888	25 000	750	380.00	61	22.87	6.60	37.87	22	22	7.14	49.10	2 699	CARRETE	*
31010400VA	25 000	1000	507.00	61	26.63	6.60	41.63	22	22	7.14	53.83	3 313	CARRETE	*
31010400WA	35 000	1/0	53.50	19	8.44	8.80	27.39	16	22	5.20	36.97	1 225	CARRETE	*
3210532	35 000	3/0	85.00	19	10.59	8.80	29.53	16	22	5.20	39.12	1 407	CARRETE	*
31010400YA	35 000	250	127.00	37	13.07	8.80	32.26	20	22	6.49	41.85	1 669	CARRETE	*
31010400ZA	35 000	300	152.00	37	14.35	8.80	33.55	20	22	6.49	44.79	1 973	CARRETE	*
310104010A	35 000	350	177.00	37	15.44	8.80	34.64	20	22	6.49	45.88	2 098	CARRETE	*
310104011A	35 000	500	253.00	37	18.51	8.80	37.71	20	22	6.49	48.95	2 453	CARRETE	*
310104012A	35 000	750	380.00	61	22.87	8.80	42.32	24	22	7.79	54.52	3 150	CARRETE	*
310104013A	35 000	1000	507.00	61	26.63	8.80	46.08	24	22	7.79	58.28	3 703	CARRETE	*

Notas:

Estos datos son aproximados y están sujetos a tolerancias de manufactura.

Para construcciones diferentes a las indicadas, favor de consultar a nuestro departamento de asesoría técnica.

* El producto no es de stock. Se puede entregar en diferentes tramos o según norma de fabricación.